



# PUBBLICICARD



**PUBBLICICARD** è il marchio di **AMBIENTMEDIA** dedicato alla produzione e distribuzione della **cartolina pubblicitaria / promo-card** un mezzo **creativo e fuori dagli schemi** utilizzato **in tutto il Mondo** e presente in Italia da **20+ anni**

**PUBBLICITA' SUL FRONTE**



**INFO E QR-CODE SUL RETRO**



**15 cm.**

**Su supporto rigido da 400g.**

**PUBBLICICARD**

La card oggi è **digital** perché facilmente connessa col digitale grazie a **QR-code** e **Realtà Aumentata** e un qualsiasi **smartphone ios/android**  
Un ponte fra **offline** e **online**: genera contatti offline e li traccia come online



**PUBBLICARD**



Utilizziamo un nuovo tipo di **Realtà Aumentata (Augmented Reality)** fornita da **Aryel** che:

- Consente di **visualizzare i prodotti in 3D nella realtà che ci circonda** per provarli, ruotarli, ridimensionarli, cambiargli colore e modello e fotografarli per **vedere come ci stanno indosso** o nel salotto o in giardino o...nel box !
- **Non necessita di applicazioni ad hoc:** si apre dalla normale fotocamera di qualunque smartphone ios/android
- **Non necessita di landing page ad hoc**
- **Gli oggetti 3D possono essere creati ex novo** oppure **personalizzando una libreria di 300.000 modelli già pronti**
- Ha pertanto un **costo irrisorio**
- Ogni accesso è **tracciato** generando un **report come una campagna digital**



**ARREDAMENTO**



**AUTOMOTIVE**



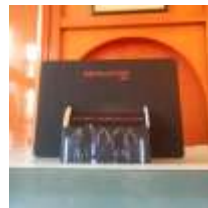
**ACCESSORI**



**FOOD**

**NELLE  
LOCATION**

Distribuiamo le **PUBBLICICARD** nelle **migliori location** delle **città italiane** e **luoghi di villeggiatura** dentro **inconfondibili dispenser multitasca o monotasca personalizzati**



Per raggiungere miratamente il **target** nella **tipologia di luoghi che frequenta** nei momenti di **consumo** e relax quando è più ricettivo



Lounge bar,  
Disco bar, Pub,  
Ristoranti,  
Alberghi,  
Enotecche



Palestre, Centri  
Sportivi, Spa e  
Centri Benessere,  
Stabilimenti Balneari



Teatri, Cinema,  
Musei, Università,  
Associazioni e  
Onlus



Parrucchieri,  
Estetisti, Solarium,  
Studi Medici,  
Studi Veterinari





E' possibile **incellofanare** una **PUBBLICICARD** nelle **riviste e negli inserti dei quotidiani in edicola o recapitate a casa agli abbonati**

- Cattura **subito l'attenzione** appena si apre il cellofan
- Può riprodurre il **soggetto stampa** sul fronte e tutte le **informazioni utili** sul retro
- Può essere facilmente **conservata** come promemoria o regalata
- E' il medium più **pratico** per utilizzare il **QR code**
- Può essere normale, lenticolare, adesiva, magnetica o veicolare un **sample di prodotto**

## INCELLOFANATE IN GIORNALI E RIVISTE IN EDICOLA O ABBONAMENTO



## E' possibile **distribuire** le **PUBBLICICARD**

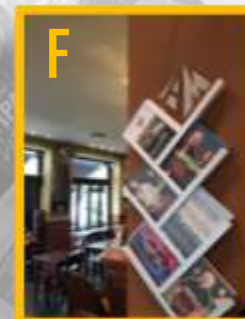
- Nelle **strade e nelle piazze** più frequentate delle città
- All'uscita delle **stazioni** e delle **scuole**
- Nelle grandi **fiere ed eventi** come **Eicma, Fuori Salone** etc.
- Negli **eventi sportivi e motoristici**
- Nei **punti vendita** e promo in store
- **Non sono volantini**: sono stampate su supporto rigido (da 400g.) e per questo il pubblico le prende più volentieri e non le butta
- Sono il **gadget** minimo che può essere prodotto in migliaia di pezzi ad un prezzo contenuto
- Distribuzione anche con **apecar brandizzate**

**DISTRIBUZIONE  
HAND TO HAND**



**PUBBLICARD**





## COME LAVORIAMO

- A. Analisi del target**
- B. Scelta città**
- C. Scelta tipologia location e durata campagna**
- D. Grafica delle card**
- E. Stampa delle card**
- F. Distribuzione delle card**
- G. Analisi dati redemption e engagement**
- H. Feedback al Cliente**



## CHI PRENDE LE CARD?

- Target: **18 – 65 anni**, focus: **25 – 45**, **52% donne**
- Reddito **medio/alto**, consumatore
- Sensibile alla **moda** e alle nuove tendenze
- Attento al **proprio look** e alla **salute/benessere**
- Livello **culturale medio/alto**, ama libri e cinema
- **Sportivo**, ama **viaggiare**
- **Dinamico**, vive la città frequentando locali, negozi, centri sportivi con congiunti, amici e colleghi per divertimento, studio o lavoro
- Per spostarsi usa **auto, moto, veicoli elettrici**



# I NUMERI?

La **PUBBLICICARD** è un mezzo che genera **contatti** in vari modi:

- Quando è **vista** nell'espositore come una **mini-affissione urbana**
- Quando è **presa** come un **gadget** da conservare o regalare
- Quando è **usata** per collegarsi al **digital** grazie al **QR-code** e alla **Realtà Aumentata**

Pertanto i contatti sono valutati in base:

- Alla **frequentazione** dei locali
- Alla quantità di **card prelevate**
- Ai dati sull'**engagement** generato da **QR-code** e **Realtà Aumentata**

..e la stima è sicuramente per difetto perché ogni card genera più contatti perché chi la prende **la mostra o la regala**

...e ogni contatto ha un peso specifico maggiore perché chi prende la card lo fa per **libera scelta**, quindi sicuramente comprende e gradisce il suo messaggio





Può essere normale oppure speciale in **cartotecnica**, **adesiva**, **magnetica**, **lenticolare**, **scratch** o **veicolare un sample di prodotto**



**ADESIVE**



**MAGNETICHE**



**FUSTELLATE**



**SAMPLE**



*flip1*



*flip2*

**LENTICOLARI**



**SCRATCH**

**PUBBLICARD**

Può fungere da **buono sconto** da consegnare in punto vendita.

Ogni card può avere un **codice univoco** prestandosi a **giochi, concorsi** o vera e propria **GIFT CARD** distribuita al di fuori e in aggiunta ai tradizionali canali della gdo:

trovo la card in una location ➡ la attivo col QR-code pagando online ➡ la regalo





Per promuovere un **libro** è possibile realizzare:

- una **BOOK CARD** che raffigura sul fronte la copertina del libro e sul retro la quarta di copertina con tutte le informazioni e il QR-code per acquistarlo sull e-commerce o per scaricare il primo capitolo in pdf
- un **MINI BOOK** di poche pagine contenente un capitolo del libro
- un **MINI CATALOGO** di tutti i titoli in uscita

**BOOK CARD**



**MINI BOOK**



**MINI CATALOGO**

**PER LE ONLUS** la card è particolarmente utilizzata perché funge da importante promemoria del **codice** da inserire in dichiarazione dei redditi per il **5x1000**, del numero dell' **SMS solidale** e delle coordinate per le **donazioni (iban, C/C etc)**



ASLA - FONDAZIONE VERONESI - SAVE THE CHILDREN - ENPA - LIPU - AIDO - PUBBLICITA' PROGRESSO - HUMANITAS - WWF - S.RAFFAELE - EMERGENCY - THEODORA - IEO - MONZINO - CIAI - GREENPEACE - CEI - FAMIGLIA CRISTIANA - S. PATRIGNANO - MISSION BAMBINI - FAI

**PUBBLICICARD**





# CASE HISTORY





HEINEKEN



ICHNUSA



DESPERADOS



CERES



JACK DANIELS



AMARO LUCANO



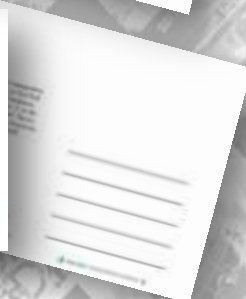
SANTAL



COCA COLA



RED BULL



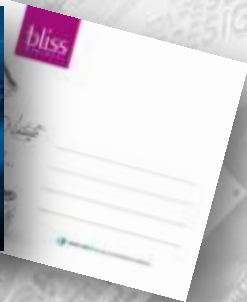
LAVAZZA







BLISS GIOIELLI



LOZZA



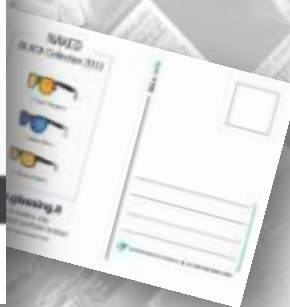
TOMMY HILFIGER



DEICHMANN



GLASSING



CARRERA



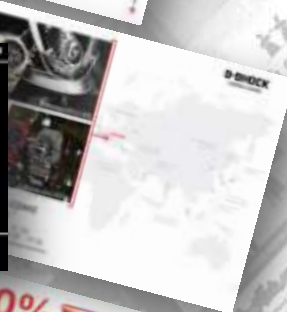
ADIDAS



POLAROID



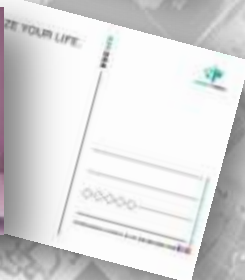
CASIO



HAWAIANAS



HIP HOP



SPEEDO







**RITTER SPORT**



**CHIQUITA**



**BRIGANTE**



**SAN CARLO**



**TRENTINA**



**VIGORSOL**



**ESSELUNGA**



**PARMIGIANO REGGIANO**



**COOP**



**ORTOFRUTTA**







VISA



CHEBANCA!



IBL BANCA



REGIONE LOMBARDIA



OSP. SAN RAFFAELE



SNAM



UNI STATALE



UNI CATTOLICA



UNI BOCCONI



MILAN



INTER



IKEA







SMART



MERCEDES



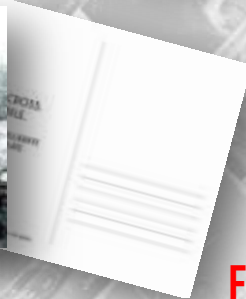
VOLKSWAGEN



JEEP



FIAT PANDA



FIAT



SEAT



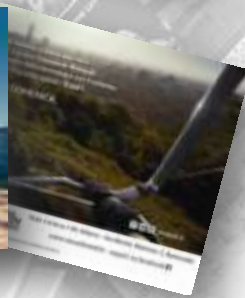
LAMBORGHINI



LANCIA



RENAULT



DACIA



SUZUKI







HONDA



ALD AUTOMOTIVE



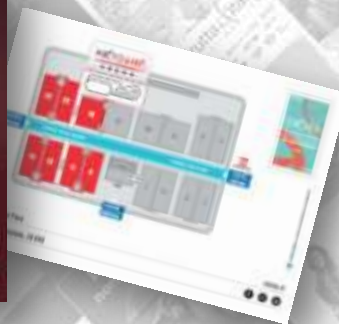
TRIUMPH



YAMAHA



EICMA 18



AUTOCCLASSICA



MOTORSHOW



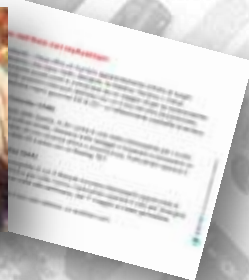
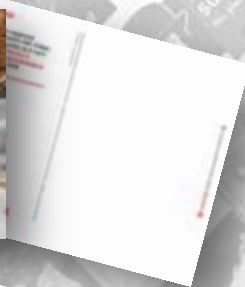
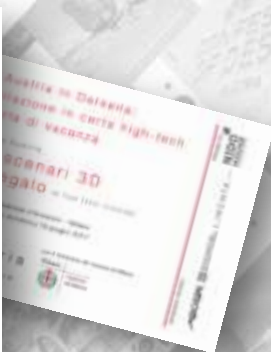
EICMA 19



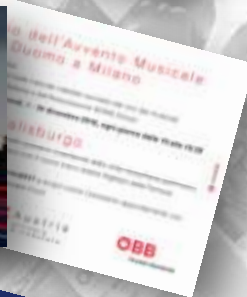
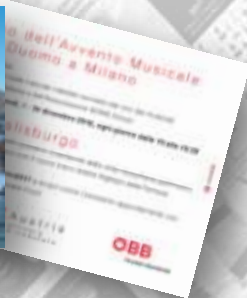
COYOTE







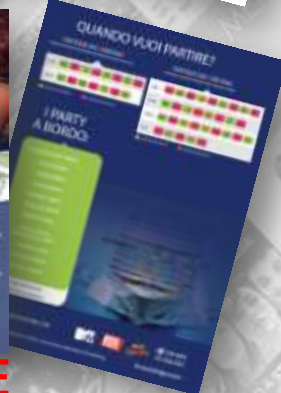
**TURISMO AUSTRIA**



**TURISMO SPAGNA**



**OBB FERROVIE**



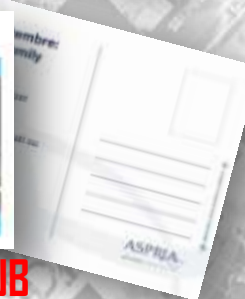
**MSC CROCIERE**



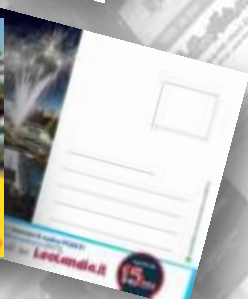
**GARDALAND**



**ITALO**



**ASPRIA HARBOUR CLUB**



**LEOLANDIA**





SKY



SKY SPORT



CATTELAN



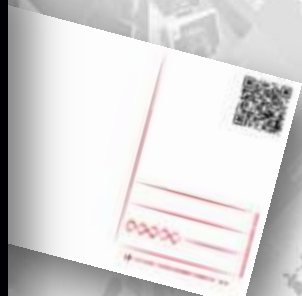
TRONO DI SPADE



HISTORY CHANNEL



LUCKY RED



ITALIA'S GOT TALENT



GAZZETTA MARADONA



GAZZETTA COLLATERALI



GAZZETTA SUBBUTED





Concessionaria esclusiva

**Ambient Media srl**

Viale Certosa 14, 20155 Milano

P.iva 07651620960

Tel./Whatsapp +39 339-6895350

[info@ambient-media.it](mailto:info@ambient-media.it)